



**Adres:** İstasyon, Eski Tekirdağ Cd. B/17 No:9 , 22100 Edirne  
Merkez, 22100 Merkez/Edirne

**Baskı sebebiyle gerçek ürün ve katalog fotoğrafları arasında farklılıklar oluşabilir.  
Gerçek ürünleri showromumuzda uygulanmış olarak görebilir,  
projeleriniz için distribütörlerimizden numune talep edebilirsiniz.**

**[www.benimguzelevim.com.tr](http://www.benimguzelevim.com.tr)**

doğanın  
İspwısupA

CS.2021.V.01

yaratıcı ve zarif biçimleriyle kendi hikayenizi yansıtmayı sağlamak için tasarlanmıştır.



## KÜLTÜR TAŞLARI 6-32

|          |    |
|----------|----|
| GORDION  | 6  |
| LIKYA    | 7  |
| MYNDOS   | 8  |
| PERGAMON | 9  |
| SARDES   | 10 |
| SARISSA  | 11 |
| SIMENA   | 12 |
| TERMERA  | 13 |
| ALINDA   | 14 |
| ISINDA   | 15 |
| KARYA    | 16 |
| KAUNOS   | 17 |
| LARISSA  | 18 |
| SILLYON  | 19 |
| TRUVA    | 20 |
| PERCOTE  | 21 |
| ARINNA   | 22 |
| MIDAS    | 23 |
| MILET    | 24 |
| PEDESA   | 25 |
| SARANDA  | 26 |
| SELINUS  | 27 |
| ETENNA   | 28 |
| KNIDOS   | 29 |
| LAGINA   | 30 |
| PERGE    | 31 |
| PHASELIS | 32 |

## KÜLTÜR TUĞLALARI 36-53

|               |    |
|---------------|----|
| AKDENİZ TUĞLA | 36 |
| ANTİK TUĞLA   | 38 |
| ESKİ TUĞLA    | 40 |
| GİRİT TUĞLA   | 42 |
| HARMAN TUĞLA  | 44 |
| RODOS TUĞLA   | 46 |
| RUSTİK TUĞLA  | 48 |
| FABRİKA TUĞLA | 50 |



# BRUNNEN SVL

taşları  
kültür



GORDİON - TUNA



LİKYA - KONAK

## GORDİON



ANTRASİT  
1885



DEFNE  
1882



DUMAN  
1884



KAHVE  
1883



SAHRA  
1881



SEDEF  
1880

| Max. Boyut cm | Kalınlık | 1 Koli           | 1m2 Ağırlığı | Derz   |
|---------------|----------|------------------|--------------|--------|
| 45 x 10       | 4 cm     | 1 m <sup>2</sup> | 44 kg        | 1.5 cm |

## LİKYA



ANTRASİT  
2185



DEFNE  
2182



DUMAN  
2184



KAHVE  
2183



SAHRA  
2181



SEDEF  
2180

| Max. Boyut cm | Kalınlık | 1 Koli           | 1m2 Ağırlığı | Derz   |
|---------------|----------|------------------|--------------|--------|
| 48 x 12       | 7-3 cm   | 1 m <sup>2</sup> | 43 kg        | 1.5 cm |



## MYNDOS



ANTRASIT  
4185



DEFNE  
4182



DUMAN  
4184



KAHVE  
4183



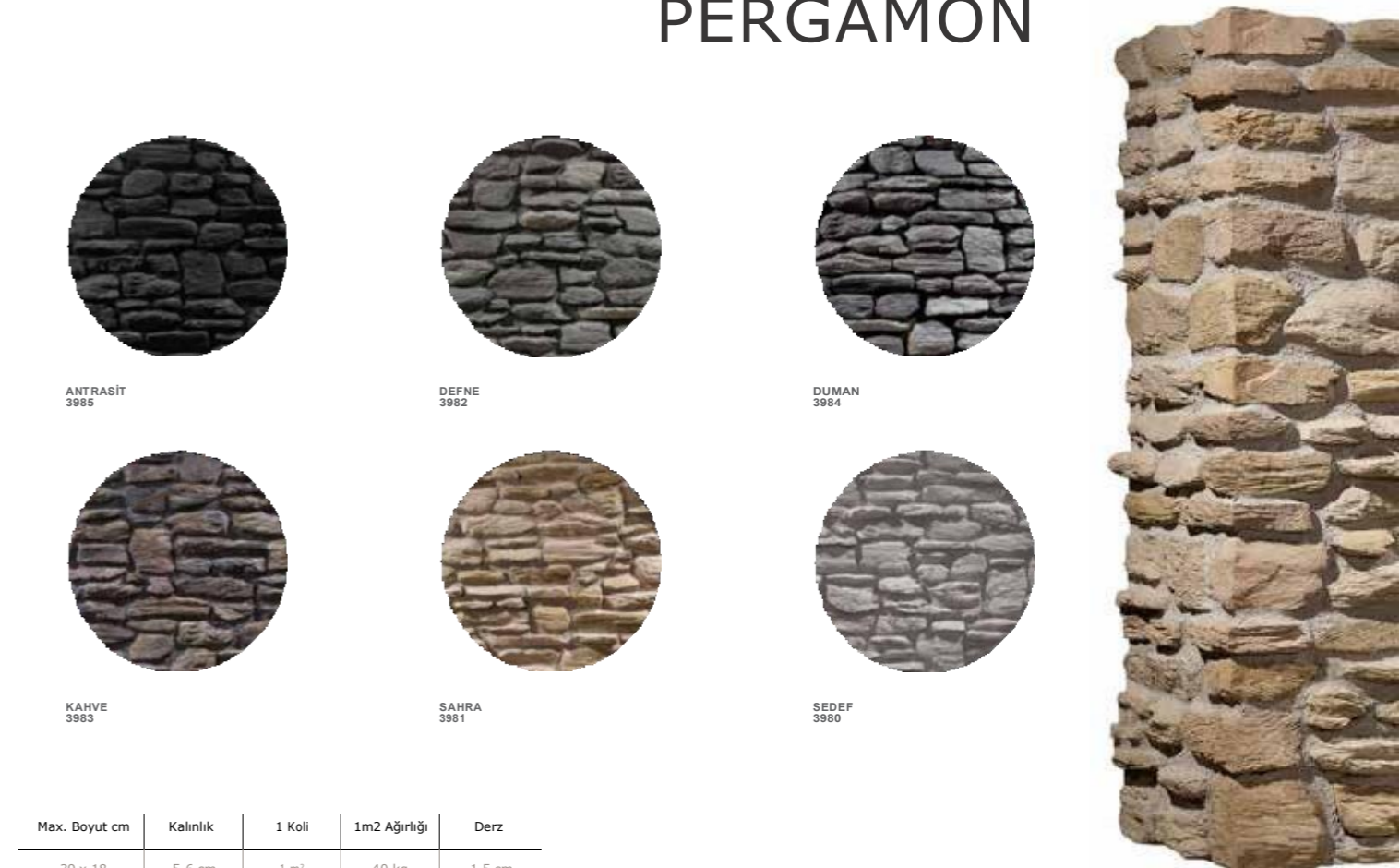
SAHRA  
4181



SEDEF  
4180

| Max. Boyut cm | Kalınlık | 1 Koli           | 1m2 Ağırlığı | Derz   |
|---------------|----------|------------------|--------------|--------|
| 36 x 10       | 3-6 cm   | 1 m <sup>2</sup> | 46 kg        | 1.5 cm |

## PERGAMON



ANTRASIT  
3985



DEFNE  
3982



DUMAN  
3984



KAHVE  
3983



SAHRA  
3981



SEDEF  
3980

| Max. Boyut cm | Kalınlık | 1 Koli           | 1m2 Ağırlığı | Derz   |
|---------------|----------|------------------|--------------|--------|
| 39 x 18       | 5-6 cm   | 1 m <sup>2</sup> | 40 kg        | 1.5 cm |



SARDES - SEBEN



## SARDES



ANTRASİT  
2085



DEFNE  
2082



DUMAN  
2084



KAHVE  
2083



SAHRA  
2081



SEDEF  
2080

| Max. Boyut cm | Kalınlık | 1 Koli           | 1m2 Ağırlığı | Derz   |
|---------------|----------|------------------|--------------|--------|
| 41 x 9        | 3-5 cm   | 1 m <sup>2</sup> | 50 kg        | 1.5 cm |

## SARISSA



ANTRASİT  
3785



DEFNE  
3782



DUMAN  
3784



KAHVE  
3783



SAHRA  
3781



SEDEF  
3780

| Max. Boyut cm | Kalınlık | 1 Koli           | 1m2 Ağırlığı | Derz   |
|---------------|----------|------------------|--------------|--------|
| 44 x 11       | 3-4 cm   | 1 m <sup>2</sup> | 44 kg        | 1.5 cm |





SİMENA - DOMANIÇ



12113

## SİMENA



ANTRASİT  
0785



DEFNE  
0782



DUMAN  
0784



KAHVE  
0783



SAHRA  
0781



SEDEF  
0780

| Max. Boyut cm | Kalınlık | 1 Koli           | 1m2 Ağırlığı | Derz   |
|---------------|----------|------------------|--------------|--------|
| 51 x 11       | 3-6 cm   | 1 m <sup>2</sup> | 33 kg        | 1.5 cm |

## TERMERA



ANTRASİT  
3285



DEFNE  
3282



DUMAN  
3284



KAHVE  
3283



SAHRA  
3281



SEDEF  
3280

| Max. Boyut cm | Kalınlık | 1 Koli           | 1m2 Ağırlığı | Derz   |
|---------------|----------|------------------|--------------|--------|
| 37 x 9        | 4-5 cm   | 1 m <sup>2</sup> | 41 kg        | 1.5 cm |







ALİİDA - KEPENEK



14 | 15

İSİİDA - KARDELEN

## ALİİDA



ANTRASİT  
0585



DEFİNE  
0582



DUMAN  
0584



KAHVE  
0583



SAHRA  
0581



SEDEF  
0580

| Max. Boyut cm | Kalınlık | 1 Koli           | 1m2 Ağırlığı | Derz    |
|---------------|----------|------------------|--------------|---------|
| 39 x 35       | 3 cm     | 1 m <sup>2</sup> | 43 kg        | derzsiz |

## İSİİDA



ANTRASİT  
1585



DEFİNE  
1582



DUMAN  
1584



KAHVE  
1583



SAHRA  
1581



SEDEF  
1580

| Max. Boyut cm | Kalınlık | 1 Koli           | 1m2 Ağırlığı | Derz |
|---------------|----------|------------------|--------------|------|
| 44 x 30       | 3-4 cm   | 1 m <sup>2</sup> | 43 kg        | 2 cm |



KARYA - KARALTI



KAUNOS - TORTUM

## KARYA



ANTRASİT  
0485



DEFNE  
0482



DUMAN  
0484



KAHVE  
0483



SAHRA  
0481



SEDEF  
0480

| Max. Boyut cm | Kalınlık | 1 Koli           | 1m2 Ağırlığı | Derz   |
|---------------|----------|------------------|--------------|--------|
| 36 x 10       | 3 cm     | 1 m <sup>2</sup> | 31 kg        | 1.5 cm |

## KAUNOS



ANTRASİT  
0185



DEFNE  
0182



DUMAN  
0184



KAHVE  
0183



SAHRA  
0181



SEDEF  
0180

| Max. Boyut cm | Kalınlık | 1 Koli           | 1m2 Ağırlığı | Derz   |
|---------------|----------|------------------|--------------|--------|
| 40 x 17       | 3 cm     | 1 m <sup>2</sup> | 34 kg        | 1.5 cm |



LARISSA - ALANYA



SİLLYON - ÇAMYUVA

## LARISSA



ANTRASİT  
0285



DEFNE  
0282



DUMAN  
0284



KAHVE  
0283



SAHRA  
0281



SEDEF  
0280

| Max. Boyut cm | Kalınlık | 1 Koli           | 1m2 Ağırlığı | Derz   |
|---------------|----------|------------------|--------------|--------|
| 40 x 17       | 3 cm     | 1 m <sup>2</sup> | 37 kg        | 1,5 cm |

## SİLLYON



ANTRASİT  
1285



DEFNE  
1282



DUMAN  
1284



KAHVE  
1283



SAHRA  
1281



SEDEF  
1280

| Max. Boyut cm | Kalınlık | 1 Koli           | 1m2 Ağırlığı | Derz |
|---------------|----------|------------------|--------------|------|
| 34 x 17       | 4 cm     | 1 m <sup>2</sup> | 35 kg        | 2 cm |



## TRUVA



ANTRASİT  
4085



DEFNE  
4082



DUMAN  
4084



KAHVE  
4083



SAHRA  
4081



SEDEF  
4080

| Max. Boyut cm | Kalınlık | 1 Koli           | 1m2 Ağırlığı | Derz   |
|---------------|----------|------------------|--------------|--------|
| 38 x 20       | 3 cm     | 1 m <sup>2</sup> | 48 kg        | 1.5 cm |

## PERCOTE



ANTRASİT  
3585



DEFNE  
3582



DUMAN  
3584



KAHVE  
3583



SAHRA  
3581



SEDEF  
3580

| Max. Boyut cm | Kalınlık | 1 Koli           | 1m2 Ağırlığı | Derz |
|---------------|----------|------------------|--------------|------|
| 52 x 30       | 2-3.5 cm | 1 m <sup>2</sup> | 40 kg        | 2 cm |





MİDAS - PIRILTI

## ARINNA



ANTRASİT  
3885



DEFNE  
3882



DUMAN  
3884



KAHVE  
3883



SAHRA  
3881



SEDEF  
3880

| Max. Boyut cm | Kalınlık | 1 Koli           | 1m2 Ağırlığı | Derz   |
|---------------|----------|------------------|--------------|--------|
| 33 x 10       | 4 cm     | 1 m <sup>2</sup> | 46 kg        | 1.5 cm |

## MİDAS



ANTRASİT  
1085



DEFNE  
1082



DUMAN  
1084



KAHVE  
1083



SAHRA  
1081



SEDEF  
1080



| Max. Boyut cm | Kalınlık | 1 Koli           | 1m2 Ağırlığı | Derz   |
|---------------|----------|------------------|--------------|--------|
| 18 x 7        | 2-4 cm   | 1 m <sup>2</sup> | 31 kg        | 1.5 cm |



## MİLET



ANTRASİT  
3685



DEFNE  
3682



DUMAN  
3684



KAHVE  
3683



SAHRA  
3681



SEDEF  
3680

| Max. Boyut cm | Kalınlık | 1 Koli           | 1m2 Ağırlığı | Derz |
|---------------|----------|------------------|--------------|------|
| 38 x 32       | 4 cm     | 1 m <sup>2</sup> | 43 kg        | 2 cm |

## PEDESA



ANTRASİT  
3485



DEFNE  
3482



DUMAN  
3484



KAHVE  
3483



SAHRA  
3481



SEDEF  
3480

| Max. Boyut cm | Kalınlık | 1 Koli           | 1m2 Ağırlığı | Derz   |
|---------------|----------|------------------|--------------|--------|
| 43 x 20       | 3 cm     | 1 m <sup>2</sup> | 42 kg        | 1.5 cm |





## SARANDA



ANTRASİT  
3385



DEFNE  
3382



DUMAN  
3384



KAHVE  
3383



SAHRA  
3381



SEDEF  
3380

| Max. Boyut cm | Kalınlık | 1 Koli           | 1m2 Ağırlığı | Derz   |
|---------------|----------|------------------|--------------|--------|
| 47 x 29       | 3-4 cm   | 1 m <sup>2</sup> | 40 kg        | 1.5 cm |

## SELİNUS



ANTRASİT  
0385



DEFNE  
0382



DUMAN  
0384



KAHVE  
0383



SAHRA  
0381



| Max. Boyut cm | Kalınlık | 1 Koli           | 1m2 Ağırlığı | Derz   |
|---------------|----------|------------------|--------------|--------|
| 45 x 30       | 3 cm     | 1 m <sup>2</sup> | 45 kg        | 1.5 cm |



ETENNA - IHLARA ÖZEL



KNİDOS - TRAVERTEN

## ETENNA



AKSU  
0611



DUMAN  
0632



IHLARA  
0634



GÖKYÜZÜ  
0635



TOPRAK  
0631

| Max. Boyut cm | Kalınlık | 1 Koli           | 1m2 Ağırlığı | Derz    |
|---------------|----------|------------------|--------------|---------|
| 48 x 5        | 3 cm     | 1 m <sup>2</sup> | 43 kg        | derzsiz |

## KNİDOS



AKSU  
5611



DUMAN  
5684



IHLARA  
5634



TOPRAK  
5622

| Max. Boyut cm | Kalınlık | 1 Koli           | 1m2 Ağırlığı | Derz    |
|---------------|----------|------------------|--------------|---------|
| 44 x 10       | 3 cm     | 1 m <sup>2</sup> | 42 kg        | derzsiz |





LAGİNA - SAPANCA



PERGE - MERCAN

## LAGİNA



IHLARA  
4634



TARAZ  
4611



TOPRAK  
4631



DUMAN  
4684

| Max. Boyut cm | Kalınlık | 1 Koli           | 1m2 Ağırlığı | Derz    |
|---------------|----------|------------------|--------------|---------|
| 43 x 10       | 3.5 cm   | 1 m <sup>2</sup> | 39 kg        | derzsiz |

## PERGE



ANTRASİT  
6685



DOMANİC  
6605



DUMAN  
6684



ORMAN  
6679



KAHVE  
6683

| Max. Boyut cm | Kalınlık | 1 Koli           | 1m2 Ağırlığı | Derz    |
|---------------|----------|------------------|--------------|---------|
| 48 x 12       | 3-4 cm   | 1 m <sup>2</sup> | 43 kg        | derzsiz |



## PHASELIS **YENİ**



SEDEF  
4280

## **YENİ** PHASELIS



ANTRASIT  
4285

| Max. Boyut cm | Kalınlık | 1 Koli           | 1m2 Ağırlığı | Derz |
|---------------|----------|------------------|--------------|------|
| 27 x 19       | 4-3,5 cm | 1 m <sup>2</sup> | 45 kg        | 1,5  |

| Max. Boyut cm | Kalınlık | 1 Koli           | 1m2 Ağırlığı | Derz |
|---------------|----------|------------------|--------------|------|
| 27 x 19       | 4-3,5 cm | 1 m <sup>2</sup> | 45 kg        | 1,5  |

VİĞİLİ

tuğlaları  
kültür

# AKDENİZ TUĞLA



ALAZ  
3106



KAHVE  
3104



SİRİNCE  
3118



KAR  
3101



KREM  
3103



KÖZ  
3107



ZELVE  
3109



VOLKAN  
3111



SİYAH  
3116



DALYAN  
3102



MELEN  
3112



KUL  
3113



KINIK  
3115



KIZIL  
3108



ALABOZ  
3119



ANKA  
3110



EFES  
3105



DUMAN  
3120



AKASYA  
3117

| Max. Boyut cm | Kalınlık | 1 Koli           | 1m2 Ağırlığı | Derz   |
|---------------|----------|------------------|--------------|--------|
| 30 x 4        | 3 cm     | 1 m <sup>2</sup> | 33 kg        | 2.5 cm |

AKDENİZ - KAR



AKDENİZ - ZELVE



AKDENİZ - KIZIL



# ANTİK TUĞLA



ALAZ  
2908



KAHVE  
2903



ŞİRİNCE  
2921



KAR  
2901



KREM  
2904



KÖZ  
2907



ZELVE  
2905



VOLKAN  
2915



SİYAH  
2917



DALYAN  
2902



MELEN  
2909



KÜL  
2913



KINIK  
2916



KIZIL  
2911



ALABOZ  
2920



ANKA  
2910



EFES  
2906



DUMAN  
2919



AKASYA  
2918

| Max. Boyut cm | Kalınlık | 1 Koli           | 1m2 Ağırlığı | Derz |
|---------------|----------|------------------|--------------|------|
| 20 x 4        | 1-2 cm   | 1 m <sup>2</sup> | 20 kg        | 1 cm |



ANTİK - KÖZ



ANTİK - DALYAN



ANTİK - ALAZ

# ESKİ TUĞLA



ALAZ  
1302



KAHVE  
1321



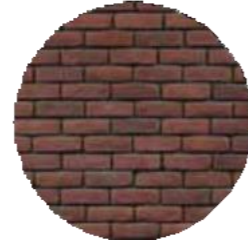
SİRİNCE  
1323



KAR  
1301



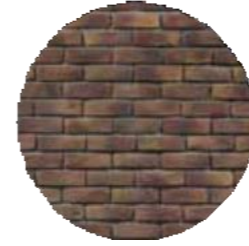
KREM  
1322



KÖZ  
1312



ZELVE  
1326



VOLKAN  
1325



SİYAH  
1398



DALYAN  
1316



MELEN  
1319



KÜL  
1318



KINIK  
1324



KIZIL  
1317



ALABOZ  
1328



ANKA  
1313



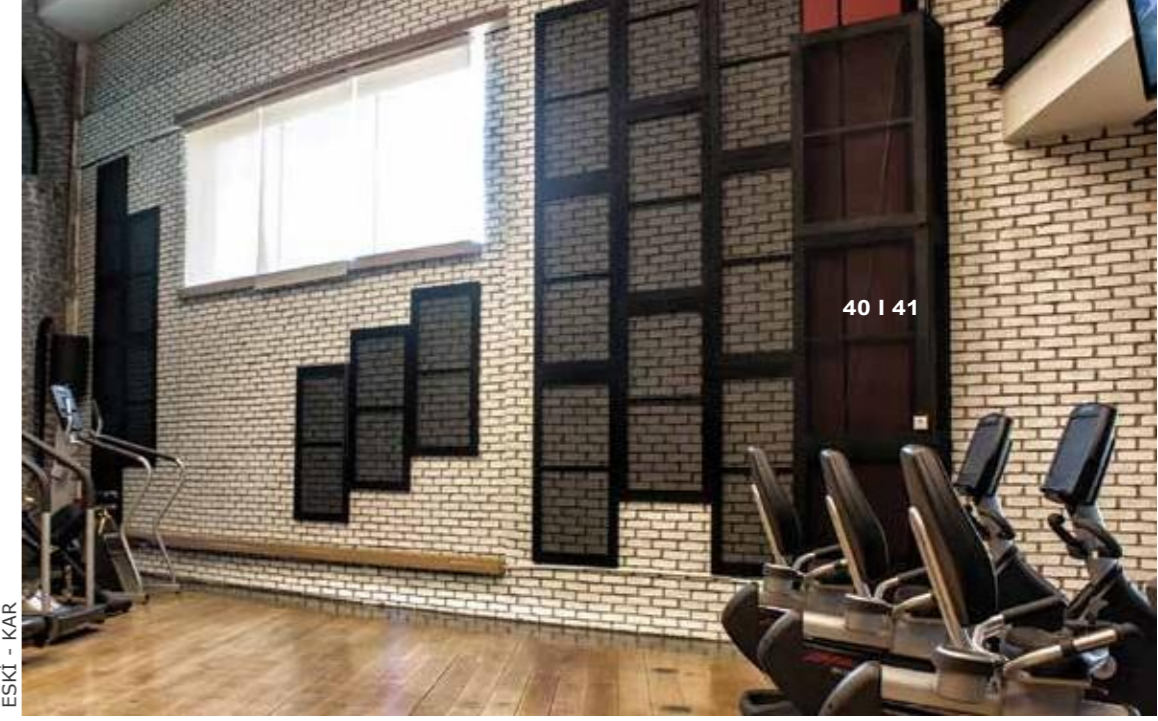
EFES  
1320



DUMAN  
1329



AKASYA  
1327



ESKİ - KAR



ESKİ - EFES



ESKİ - ALAZ

| Max. Boyut cm | Kalınlık | 1 Koli           | 1m2 Ağırlığı | Derz   |
|---------------|----------|------------------|--------------|--------|
| 21 x 5        | 1-2 cm   | 1 m <sup>2</sup> | 19 kg        | 1.5 cm |

# GİRİT TUĞLA



ALAZ  
1414



KAHVE  
1403



ŞİRİNCE  
1418



KAR  
1401



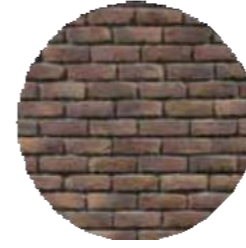
KREM  
1404



KÖZ  
1412



ZELVE  
1406



VOLKAN  
1415



SİYAH  
1417



DALYAN  
1402



MELEN  
1411



KÜL  
1409



KINIK  
1416



KIZIL  
1413



ALABOZ  
1420



ANKA  
1407



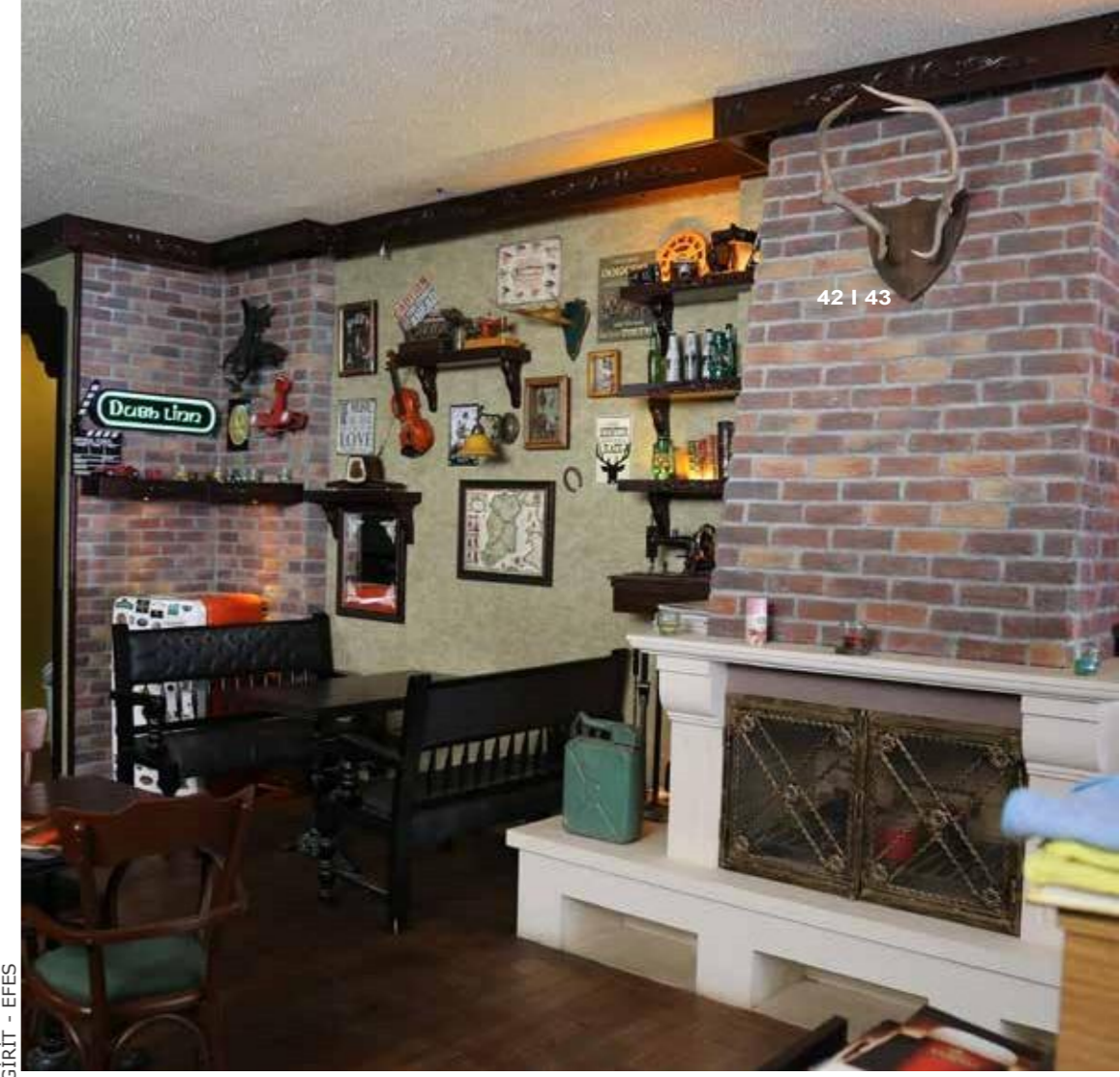
EFES  
1410



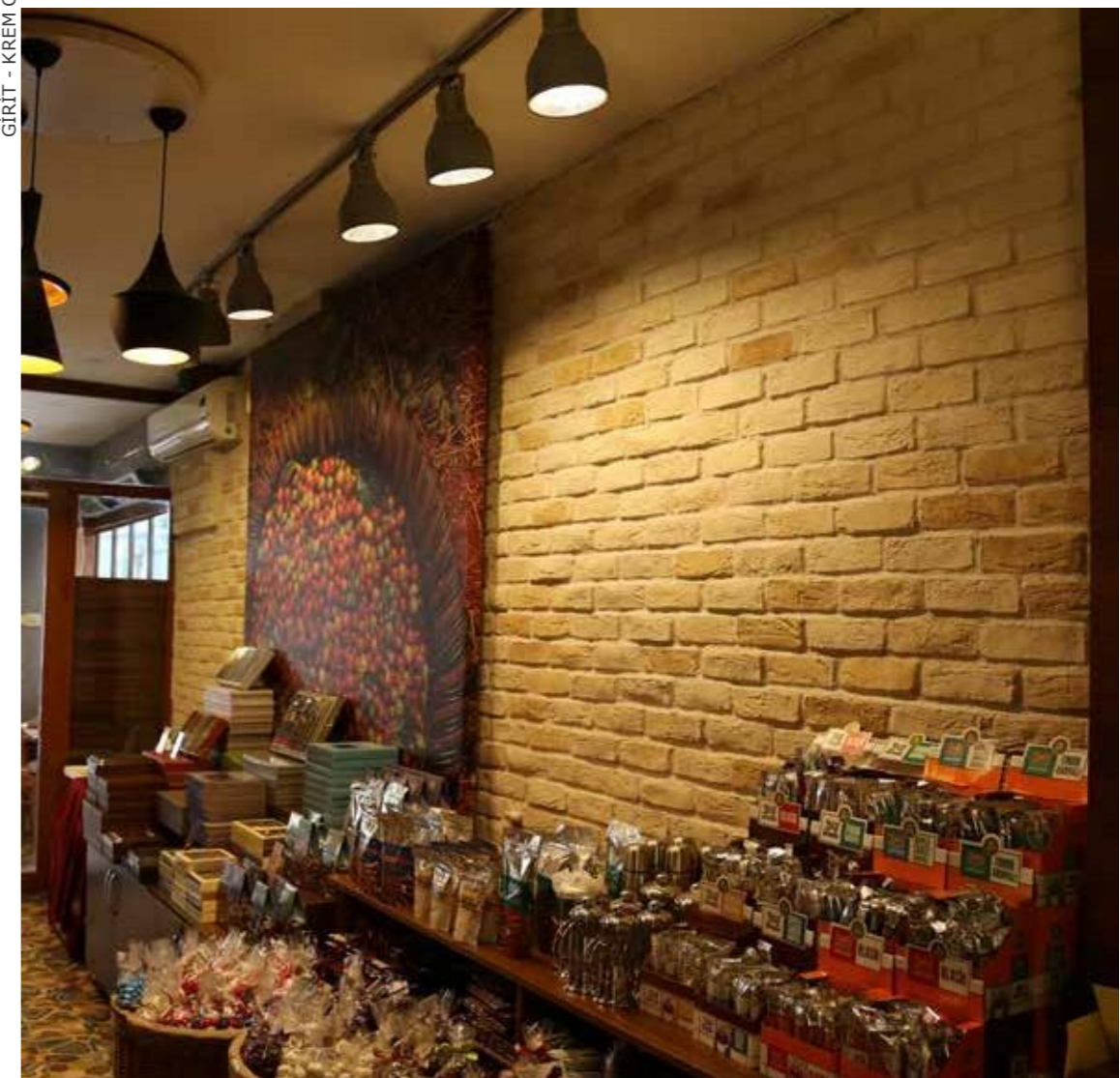
DUMAN  
1419



AKASYA  
1405



GİRİT - KREM GİRİT - EFES



| Max. Boyut cm | Kalınlık | 1 Koli           | 1m2 Ağırlığı | Derz   |
|---------------|----------|------------------|--------------|--------|
| 20 x 6        | 1.5 cm   | 1 m <sup>2</sup> | 19 kg        | 1.5 cm |

# HARMAN TUĞLA



ALAZ  
3019



KAHVE  
3013



SİRİNCE  
3018



KAR  
3011



KREM  
3014



KÖZ  
3017



ZELVE  
3016



VOLKAN  
3025



SİYAH  
3027



DALYAN  
3012



MELEN  
3020



KÜL  
3023



KINIK  
3026



KIZIL  
3022



ALABOZ  
3029



ANKA  
3021



EFES  
3015



DUMAN  
3024



AKASYA  
3028



HARMAN - ANKA



HARMAN - KAR



HARMAN - MELEN

| Max. Boyut cm | Kalınlık | 1 Koli           | 1m2 Ağırlığı | Derz |
|---------------|----------|------------------|--------------|------|
| 21 x 4        | 1-2 cm   | 1 m <sup>2</sup> | 19 kg        | 1 cm |



# RODOS TUĞLA



ALAZ  
2714



KAHVE  
2703



SİRİNCE  
2718



KAR  
2701



KREM  
2704



KÖZ  
2712



ZELVE  
2706



VOLKAN  
2715



SİYAH  
2717



DALYAN  
2702



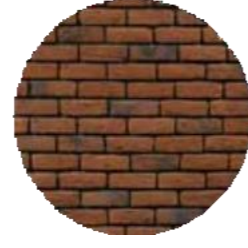
MELEN  
2711



KÜL  
2709



KINIK  
2716



KIZIL  
2713



ALABOZ  
2720



ANKA  
2707



EFES  
2710



DUMAN  
2719



AKASYA  
2705

| Max. Boyut cm | Kalınlık | 1 Koli           | 1m2 Ağırlığı | Derz   |
|---------------|----------|------------------|--------------|--------|
| 20 x 6        | 1.5 cm   | 1 m <sup>2</sup> | 19 kg        | 1.5 cm |



RODOS - ZELVE



RODOS - KIZIL



RODOS - EFES

# RUSTİK TUĞLA



ALAZ  
2807



KAHVE  
2803



ŞİRİNCE  
2821



KAR  
2801



KREM  
2804



KÖZ  
2811



ZELVE  
2806



VOLKAN  
2815



SİYAH  
2817



DALYAN  
2802



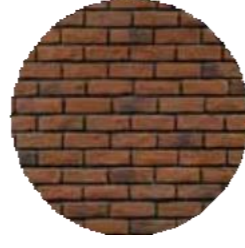
MELEN  
2809



KÜL  
2813



KINIK  
2816



KIZIL  
2808



ALABOZ  
2820



ANKA  
2812



EFES  
2805



DUMAN  
2819



AKASYA  
2818



RUSTİK - EFES



RUSTİK - KAR



RUSTİK - KIZIL

| Max. Boyut cm | Kalınlık | 1 Koli           | 1m2 Ağırlığı | Derz   |
|---------------|----------|------------------|--------------|--------|
| 20 x 6        | 1.5-2 cm | 1 m <sup>2</sup> | 20 kg        | 1.5 cm |

# FABRİKA TUĞLA



BARCELONA  
7008



BERLIN  
7003



İSTANBUL  
7002



LÜKSEMBURG  
7004



PARİS  
7001



STOKHOLM  
7006



VARŞOVA  
7005



ZÜRİH  
7007



LONDRA  
7009



VENEDİK  
7010



| Max. Boyut cm | Kalınlık | 1 Koli           | 1m2 Ağırlığı | Derz   |
|---------------|----------|------------------|--------------|--------|
| 30 x 15       | 3 cm     | 1 m <sup>2</sup> | 33 kg        | 1.5 cm |



50 | 51



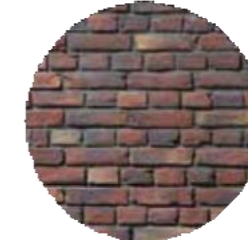
EFES  
2405



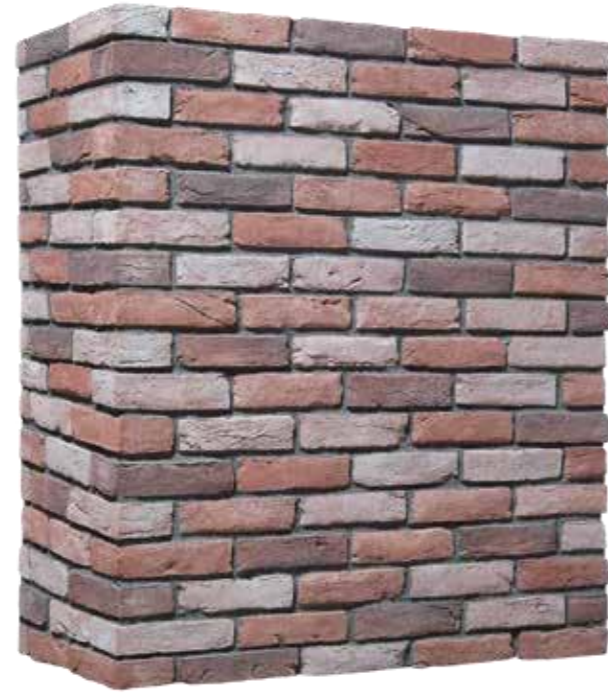
MELEN  
2409



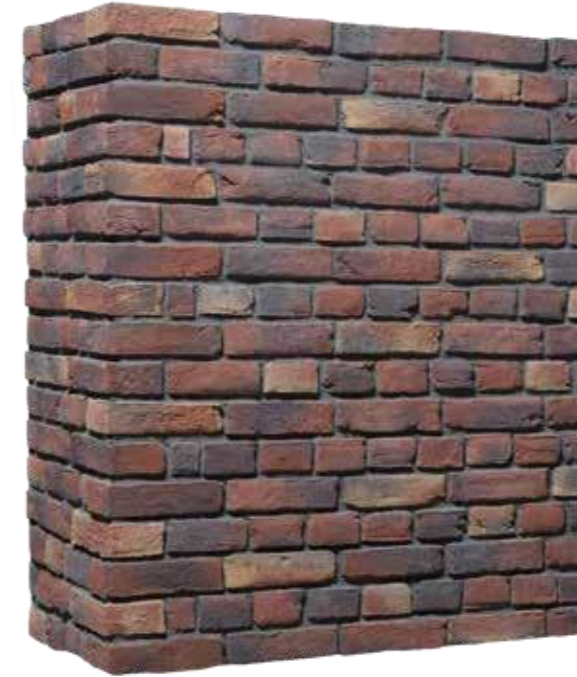
MELEN  
2509



EFES  
2505



HERITAGE - MELEN



TUDOR - EFES



| Max. Boyut cm | Kalınlık | 1 Koli           | 1m2 Ağırlığı | Derz   |
|---------------|----------|------------------|--------------|--------|
| 23 x 6        | 1,5 cm   | 1 m <sup>2</sup> | 22 kg        | 1,5 cm |

| Max. Boyut cm | Kalınlık | 1 Koli           | 1m2 Ağırlığı | Derz   |
|---------------|----------|------------------|--------------|--------|
| 23 x 6        | 1,5 cm   | 1 m <sup>2</sup> | 22,5 kg      | 1,5 cm |

RUSTİK TUĞLA - KÖZ



RUSTİK TUĞLA - EFES



ALİNDA - NİLÜFER



PERGE - MERCAN



RUSTİK TUĞLA - KÖZ



HARMAN TUĞLA - ZELVE



SARDES - BAKIR



KNİDOS - AKSU



HARMAN TUĞLA - VOLKAN



AKDENİZ TUĞLA - KÖZ



MİDAS - ARDİÇ



SİMENA - DİDİM



AKDENİZ TUĞLA - KÜL



ESKİ TUĞLA - KAR



SARDES - DEMİRHENDEK



ETENNA - BAKRAÇ



ALINDA - HASAT



ESKİ TUĞLA - AKASYA



GORDİON - TUNA



RUSTİK TUĞLA - MELEN



SİMENA - DİDİM



İSİNDA - KARDELEN



## REFERANSLAR



# DERZ DOLGU RENKLERİ

Country Stone Derzleri, ürünlerinin renk yelpazesine en uygun derz renkleriyle tasarım bütünlüğü sağlar.



BEYAZ DERZ  
10021



AÇIK GRİ DERZ  
10037



AÇIK BEJ DERZ  
10038



GRİ DERZ  
10020



BEJ DERZ  
10022



ANTRASİT DERZ  
10035



KAHVERENGİ DERZ  
10033



## DERZ VE RENK ETKİSİ

Country Stone® ürünlerinin renk yelpazesine göre özel olarak hazırlanan derz renklerini kullanarak, uygulamalarınızda tasarım karakterlerini değiştirebilirsiniz.



SARDES ANTRASİT DERZ



SARDES BEJ DERZ

## YAPIŞTIRICILAR

60 | 61



BEYAZ YAPIŞTIRICI  
10019

Country Stone Flex Beyaz Yapıştırıcı açık renk ürün ve derz uygulamalarında ürün renklerinin öne çıkması için üretilmiştir.



GRI YAPIŞTIRICI  
10018

Country stone Flex Gri Yapıştırıcı açık renk olmayan ürün ve derz uygulamalarında, ürün renklerinin dengelenmesi için üretilmiştir.

## YÜZEY KORUYUCU



YÜZEY KORUYUCU  
10023

Country Stone Yüzey Koruyucu ürünlerin kullanıldığı iç ve dış mekan uygulamalarında su, yağmur, kar ve don gibi olumsuz etkenlere karşı koruma sağlar.

4 LT Country Stone Yüzey Koruyucu yaklaşık olarak 12m2 alana yeterlidir.

Country Stone Yüzey Koruyucu uygulanmış ürünler zamanla üzerlerinde birikebilecek toz ve oluşabilecek kirlere yüksek basınçlı olmayan su tutularak temizlenebilir.

Country Stone Yüzey Koruyucu kullanımı garanti kapsamı için zorunludur.

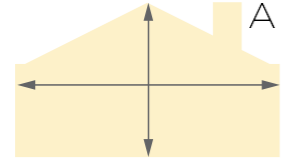


# ÜRÜN MİKTARI HESAPLAMA

Uygulama yapılacak alanların hesaplanması şu şekilde yapılmaktadır.



Uygulanacak alanın gerekli koşullara sahip olup olmadığı yerinde veya fotoğraflar üzerinden kontrol edilir.



Uygulama yüzeyinin eni ve boyu ölçülür ve çarpılarak tüm alan hesaplanır. (A m<sup>2</sup>)



Uygulama yapılmayacak alanların en ve boyları ölçülür, çarpılarak uygulama yapılmayacak alan hesaplanır. (B m<sup>2</sup>)



Uygulama yapılacak alandan (A m<sup>2</sup>) yapılmayacak alan (B m<sup>2</sup>) çıkartılarak net uygulama alanı hesaplanmış olur. (C m<sup>2</sup>)

Örnek:

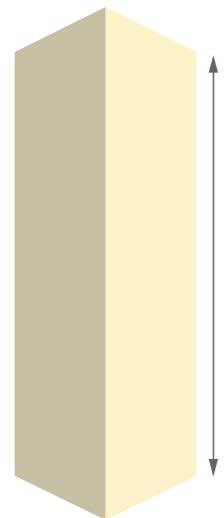
Uygulama yapılacak duvar 5m eninde, 4m yüksekliğinde, 2 adet pencere (1.5m'lik) ve 1 adet kapı (1x2m) bulunmaktadır.

Tüm Alan : 5x4 = 20m<sup>2</sup>

Uygulama yapılmayacak alan : 1x1.5 2 adet pencere = 3m<sup>2</sup> 1x2m 1 adet kapı = 2m<sup>2</sup>

20m<sup>2</sup> - (3m<sup>2</sup> + 2m<sup>2</sup>) = 15m<sup>2</sup> Ürün ihtiyacı\*

# KÖŞE MİKTARI HESAPLAMA



Köşe uygulamaları, uygulama alanlarında yapılan duvar ve kolonların doğal görüntüsünü tamamlar ve bütünlük hissini destekler.

Uygulama yapılacak köşe, kolon gibi yapıların yükseklikleri ölçülür, adetleri ile çarpılarak metre/tül cinsinden miktar hesaplanır. ( h x 5 = 5h m/tül)

Örnek:

4 kenarı olan, 2.8m yüksekliğindeki bir kolon için

4 x 2.8m = 11.2m/tül köşe ihtiyacınız bulunmaktadır.\*

\* Bu hesaplamalar, ürünlerin standart derz yüksekliklerine göre yapılmaktadır. Farklı derz uygulamaları için satış danışmanınızdan yardım alınız.

# DERZ KULLANIM MİKTARLARI

62 | 63

Standart Derz  
6-7 kg / m<sup>2</sup>



Standart Derz  
4-5 kg / m<sup>2</sup>



Tam Dolu Derz  
7-11 kg / m<sup>2</sup>



Taşırma Derz  
16-18 kg / m<sup>2</sup>



Taşırma Derz  
5-7 kg / m<sup>2</sup>



# YAPIŞTIRICI KULLANIM MİKTARLARI

|       | TAŞ                     |       | TUĞLA                   |
|-------|-------------------------|-------|-------------------------|
| Yüzey | 8-9 kg / m <sup>2</sup> | Yüzey | 6-7 kg / m <sup>2</sup> |
| Köşe  | 4-5 kg / m <sup>2</sup> | Köşe  | 3-4 kg / m <sup>2</sup> |

# YÜZEY KORUYUCU KULLANIM MİKTARLARI

Bir adet Country Stone Yüzey Koruyucu 4LT'dir. İki kat halinde uygulanmalıdır. (sf 56-57)

|       | TAŞ                     |       | TUĞLA                   |
|-------|-------------------------|-------|-------------------------|
| Yüzey | 0.3 lt / m <sup>2</sup> | Yüzey | 0.3 lt / m <sup>2</sup> |

[www.benimguzelevim.com.tr](http://www.benimguzelevim.com.tr)

**Adres:** İstasyon, Eski Tekirdağ Cd. B/17 No:9 , 22100 Edirne Merkez, 22100 Merkez/Edirne

Baskı sebebiyle gerçek ürün ve katalog fotoğrafları arasında farklılıklar oluşabilir.

Gerçek ürünleri showroomumuzda uygulanmış olarak görebilir, projeleriniz için distribütörlerimizden numune talep edebilirsiniz.

